

РЕСПУБЛИКА БЕЛАРУСЬ
ЕДИНЫЙ ГОСУДАРСТВЕННЫЙ РЕГИСТР НЕДВИЖИМОГО
ИМУЩЕСТВА, ПРАВ НА НЕГО И СДЕЛОК С НИМ

Государственный комитет по имуществу Республики Беларусь
Республиканское унитарное предприятие "Минское
областное агентство по государственной регистрации и
земельному кадастру"
Борисовский филиал
Крупское бюро

**СВИДЕТЕЛЬСТВО (УДОСТОВЕРЕНИЕ) № 613/1056-10921
о государственной регистрации**

По заявлению от 02 мая 2023 года № 1156/23:1056

В отношении **капитального строения** с инвентарным номером 613/С-15232, расположенного по адресу: Минская обл., Крупский р-н, Бобрский с/с, г.п. Бобр, ул. Толочинская, 2, площадь - 135.8 кв.м, назначение - Здание специализированное для бытового обслуживания населения, наименование - Здание комплексного приёмного пункта

произведена государственная регистрация:

- 1) создания эксплуатируемого капитального строения
- 2) возникновения права собственности на капитальное строение, правообладатель – административно-территориальная единица Крупский р-н
- 3) возникновения прав, ограничений (обременений) прав на капитальное строение (право хозяйственного ведения), правообладатель – юридическое лицо, резидент Республики Беларусь Коммунальное унитарное предприятие "Крупский районный комбинат бытового обслуживания"

Приложение: нет

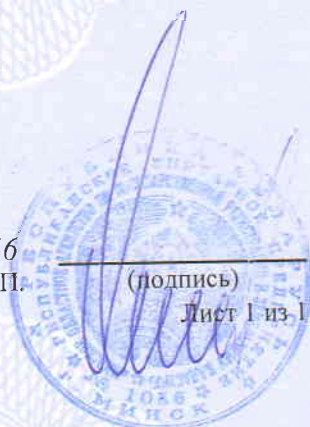
Примечание: нет

Свидетельство составлено 02 мая 2023 года
Регистратор *Волков Александр Александрович* 1056

М.П.

(подпись)

Лист 1 из 1



РЕСПУБЛИКА БЕЛАРУСЬ
ЕДИНЫЙ ГОСУДАРСТВЕННЫЙ РЕГИСТР НЕДВИЖИМОГО
ИМУЩЕСТВА, ПРАВ НА НЕГО И СДЕЛОК С НИМ

Государственный комитет по имуществу Республики Беларусь
Республиканское унитарное предприятие "Минское
областное агентство по государственной регистрации и
земельному кадастру"
Борисовский филиал
Крупское бюро

СВИДЕТЕЛЬСТВО (УДОСТОВЕРЕНИЕ) № 613/1056-10922
о государственной регистрации

По заявлению от 02 мая 2023 года № 1155/23:1056

В отношении **капитального строения** с инвентарным номером 613/С-15233, расположенного по адресу: Минская обл., Крупский р-н, Октябрьский с/с, аг. Обчуга, ул. Мозгового, 33В, площадь - 89 кв.м, назначение - Здание специализированное для бытового обслуживания населения, наименование - Здание комплексного приемного пункта

произведена государственная регистрация:

- 1) создания эксплуатируемого капитального строения
- 2) возникновения права собственности на капитальное строение, правообладатель – административно-территориальная единица Крупский р-н
- 3) возникновения прав, ограничений (обременений) прав на капитальное строение (право хозяйственного ведения), правообладатель – юридическое лицо, резидент Республики Беларусь Коммунальное унитарное предприятие "Крупский районный комбинат бытового обслуживания"

Приложение: нет

Примечание: нет

Свидетельство составлено 02 мая 2023 года
Регистратор *Волков Александр Александрович* 1056

М.П.

(подпись)

Лист 1 из 1

ГОСУДАРСТВЕННЫЙ КОМИТЕТ ПО ИМУЩЕСТВУ РЕСПУБЛИКИ БЕЛАРУСЬ

ТЕХНИЧЕСКИЙ ПАСПОРТ

на здание

Крупское бюро Борисовского филиала Республиканского унитарного предприятия "Минское областное агентство по государственной регистрации и земельному кадастру"
(наименование организации по государственной регистрации недвижимого имущества, прав на него и сделок с ним)

Наименование: Здание комплексного приемного пункта

Назначение: 2 29 21 - Здание специализированное для бытового обслуживания населения

Инвентарный номер: - 613/с - 15230

Адрес: 222014, Республика Беларусь, Минская обл., Крупский р-н, Октябрьский с/с, аг. Обчуга, ул. Мозгового, 33В

Оставлен по состоянию на: 06.04.2023

Составил 21.04.2023
(дата)

Н.И. Позняк
(инициалы, фамилия)

Уполномоченное должностное лицо 21.04.2023
(дата)

М.И. Андрейко
(инициалы, фамилия)



Отметки

1. Общие сведения о здании

1. Кадастровый номер земельного участка	623084006201000080 (0.05)
2. Литер	A1/к
3. Количество надземных этажей, шт.	1
4. Количество подземных этажей, шт.	-
5. Год постройки (дата приемки в эксплуатацию)	1965
6. Год реконструкции	-
7. Физический износ, %	40
8. Объем здания, куб.м	406
9. Наружная площадь (площадь застройки), кв.м.	127 (133)
10. Общая площадь здания, кв.м	89.0
11. Нормируемая площадь здания, кв.м	70.2
12. Количество нежилых изолированных помещений, шт.	-
13. Общая площадь нежилых изолированных помещений, кв.м	-
14. Нормируемая площадь нежилых изолированных помещений, кв.м	-
15. Количество жилых изолированных помещений (квартир), шт.	-
16. Жилая площадь жилого дома (общежития, жилого здания специального назначения), кв.м	-
17. Общая площадь жилых помещений (квартир) жилого дома, кв.м	-
18. Общая площадь квартир по СНБ, кв.м	-
19. Общая площадь жилых помещений общежития, жилого здания специального назначения, кв.м	-
20. Общая площадь помещений общежития, жилого здания специального назначения, кв.м	-
21. Площадь балконов, лоджий, террас и т.п. без учета коэффициентов, кв.м	-
22. Площадь балконов, лоджий, террас и т.п. жилых помещений с учетом коэффициентов, кв.м	-
23. Количество машино-мест, шт.	-
24. Площадь машино-мест, кв.м	-
25. Вид конструкции здания	Бескаркасная
26. Материал наружных стен	Кирпич

2. Сведения о стоимости

Вид стоимости	Дата определения (год уровня цен)	Стоимость, руб.	Документ о стоимости
1	2	3	4
Первоначальная (переоцененная) стоимость	01.03.23	18202.04	Справка о балансовой принадлежности и стоимости объекта недвижимого имущества КУП "Крупский районный комбинат бытового обслуживания" от 24.03.2023 № 1-6/4
Остаточная стоимость	01.03.23	0.00	Справка о балансовой принадлежности и стоимости объекта недвижимого имущества КУП "Крупский районный комбинат бытового обслуживания" от 24.03.2023 № 1-6/4

3. Распределение помещений и их площадей

3.1. По жилым помещениям

Наименование	Распределение квартир по числу комнат										Жилые помещения в жилых зданиях специального назначения	Жилые помещения в общежитиях	Иные жилые помещения	Всего
	однокомнатные	двухкомнатные	трехкомнатные	четырёхкомнатные	пятикомнатные	более пяти комнат	итого	Жилые помещения в жилых зданиях специального назначения						
								Жилые помещения в жилых зданиях специального назначения	Жилые помещения в общежитиях	Иные жилые помещения				
1	2	3	4	5	6	7	8	9	10	11	12			
Количество жилых помещений (квартир), шт.	-	-	-	-	-	-	-	-	-	-	-	-	-	-
Количество жилых комнат, шт.	-	-	-	-	-	-	-	-	-	-	-	-	-	-
Жилая площадь, кв. м	-	-	-	-	-	-	-	-	-	-	-	-	-	-
Общая площадь жилых помещений (квартир) жилого дома, кв. м	-	-	-	-	-	-	-	-	-	-	-	-	-	-
Общая площадь жилых помещений общежития (жилого здания специального назначения), кв. м	-	-	-	-	-	-	-	-	-	-	-	-	-	-
Общая площадь квартир по СНБ, кв. м	-	-	-	-	-	-	-	-	-	-	-	-	-	-
Общая площадь здания, кв. м	-	-	-	-	-	-	-	-	-	-	-	-	-	-

3.2. По нежилым помещениям

Назначение	быт. obsл.		всп. нежил.	Всего
	2	3		
1	70.2	18.8	89.0	4
Нормируемая площадь, кв. м	70.2	18.8	89.0	70.2
Общая площадь, кв. м	70.2	18.8	89.0	89.0

3.3. Благоустройство жилых помещений

Наименование показателя	Отопление		Водопровод	Канализация		Горячее водоснабжение	Ванны (душа)	Газ (газоснабжение)	Напольные электроплиты (варочные панели)		
	печное	Центральное		центральная	местная						
										от ТЭЦ или групповой (районной) котельной <*> на <*>	от индивидуальных устройств отопительных устройств на <*>
1	2	3	4	5	6	7	8	9	10	11	
Количество изолированных жилых помещений (квартир), шт.	-	-	-	-	-	-	-	-	-	-	-
Общая площадь жилых помещений, кв. м	-	-	-	-	-	-	-	-	-	-	-

<*> Система теплоснабжения централизованная.

<*> Система теплоснабжения децентрализованная (локальная).

4. Техническое описание

4.1 Техническое описание здания

№ п/п	Наименование конструктивных элементов и инженерных систем	Описание конструктивных элементов и инженерных систем
1	2	3
1	Фундамент	Бетон
2	Наружные стены	Кирпич силикатный
3	Внутренние стены	Кирпич силикатный
4	Перегородки	Кирпич силикатный
5	Перекрытия	Деревянные изделия
6	Крыша (кровля)	Асбестоцементный волнистый лист
7	Полы	Линолеум, Плитка, Бетон Наличие теплых полов: Нет
8	Окна	Поливинилхлорид (ПВХ)
9	Двери, ворота	Деревянные изделия, Металлические изделия
10	Отделочные работы:	-
10.1	наружная отделка стен	Оштукатурено и окрашено
10.2	внутренняя отделка	Оштукатурено и окрашено, Отделка сайдингом
11	Инженерные системы:	-
11.1	отопление	Нет
11.2	водопровод и канализация:	-
11.2.1	холодное водоснабжение	Нет
11.2.2	канализация	Нет
11.2.3	горячее водоснабжение	Нет
11.2.4	ванны, души	Нет
11.3	система электрооборудования:	-
11.3.1	электрооборудование	Централизованная система
11.3.2	подключение электропит	Нет
11.4	газоснабжение	Нет
11.5	вентиляция	Вентиляция с естественным побуждением
11.6	мусоропровод	Нет
11.7	лифты	Нет
11.8	иные	-
12	Прочие	Крыльцо(а)

4.2 Техническое описание основных строений, их составных элементов и принадлежностей

Литер	Наименование	Год постройки (дата приема в эксплуатацию)	Износ, %*	Площадь, кв.м**	Объем, куб.м	Описание конструктивных элементов и инженерных систем***																
						фундамент	стены	перегородки	перекрытия	крыша	полы	окна	двери, ворота	отделка	отопление	водопровод	канализация	электро-снабжение	газо-снабжение	иные	прочие	
1	Здание комплексного приемного пункта	1965	40	127 (133)	406	7	8	9	10	11	12	13	14	15	16	17	18	19	20	21	22	
A1/к						-	-	-	-	-	-	-	-	-	-	-	-	-	-	-	-	-

* Для незавершенных строений указывается готовность, %.

** Указывается наружная площадь и площадь застройки, а в отношении погребов и т.п. – площадь по внутреннему периметру.

*** По основному строению описание конструктивных элементов и инженерных систем в данной таблице не приводится.

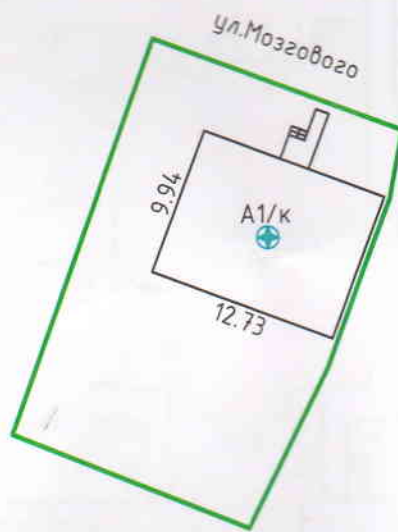
При внесении сведений по сооружением графы 5 – 22 объединяются.

Примечание: Строка «Инвентарный номер» не заполнена по причине его отсутствия на момент составления итогового технического документа. Инвентарный номер присваивается при государственной регистрации создания объекта недвижимого имущества и указывается в свидетельстве (удостоверении) о государственной регистрации.

Количество страниц технического паспорта : 5

Приложение: 1. Ситуационный план на 1 л.; 2. поэтажные планы на 1 л.

Ситуационный план



УСЛОВНЫЕ ОБОЗНАЧЕНИЯ

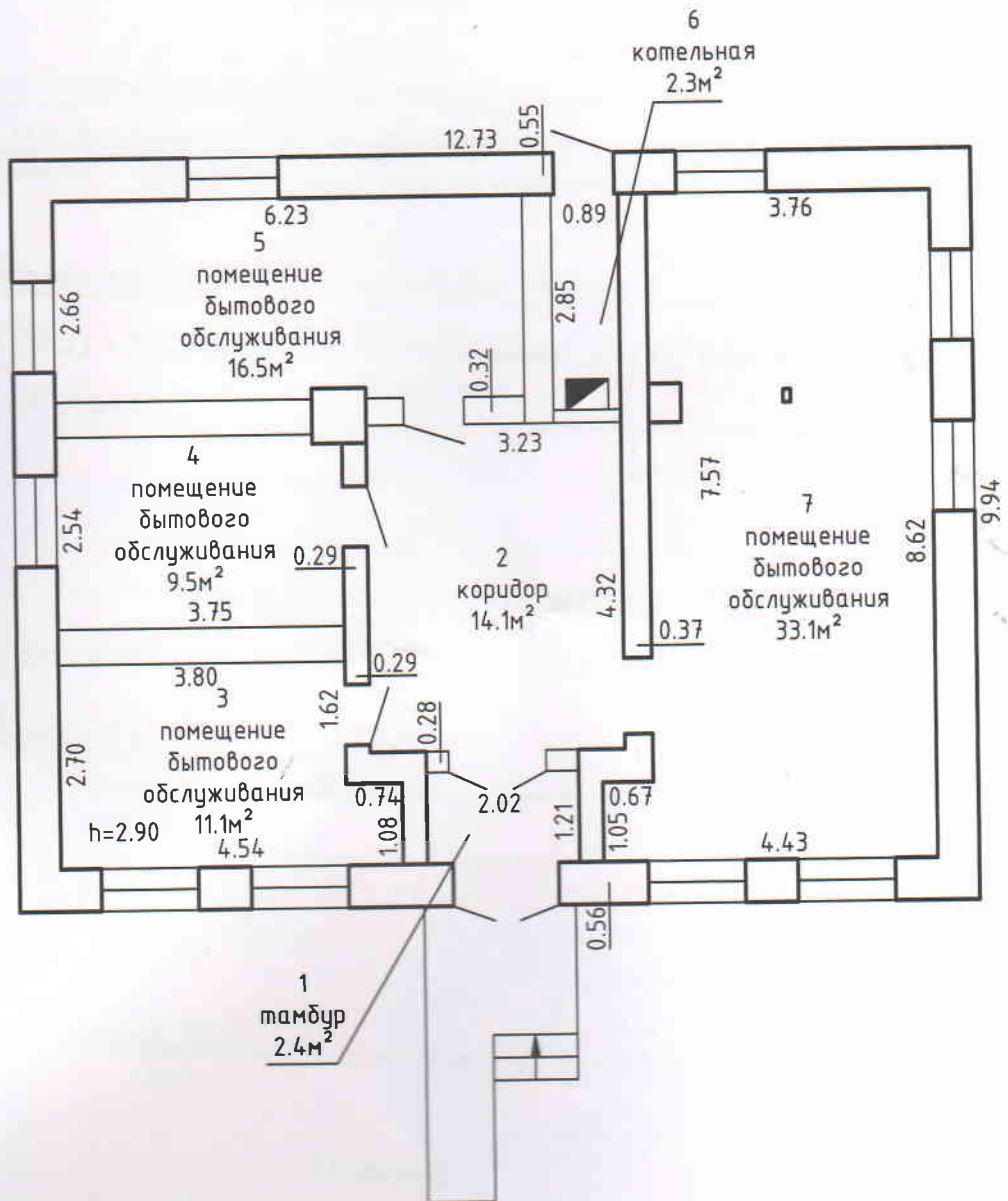
A1/к	литера строений
	линии контуров строений
	линия границы земельного участка
	точка геокода

Крупское д/о Борисовского филиала РУП "Минское областное агентство по государственной регистрации и земельному кадастру"			
здание комплексного приемного пункта			
222014, Республика Беларусь, Минская обл., Крупский р-н, Октябрьский с/с, аг.Обчуга, ул.Мозгового, 33В			
Система координат: местная			
Составлен по состоянию: 06.04.2023			
Масштаб	Лист-1	Листов-1	Стр. 4
1:500	Инициалы, ФИО	Подпись	Дата
Составил	Н.И.Позняк		21.04.2023
Изготовил	Н.И.Позняк		21.04.2023
Проверил	М.И.Андрейко		21.04.2023

Поэтажный план

Приложение 2

Этаж 1



Крупское бюро Борисовского филиала РУП "Минское областное агентство по государственной регистрации и земельному кадастру"

здание комплексного приемного пункта

222014, Республика Беларусь, Минская обл., Крупский р-н, Октябрьский с/с, аг.Обчуга, ул.Мозгового, 33В

Литер-А1/к | Подъезд(секция): | Этаж: 1

Составлен по состоянию: 06.04.2023

Масштаб	Лист-1	Листов-1	Стр. 5
1:100	Инициалы, ФИО	Подпись	Дата
Составил	Н.И.Позняк		21.04.2023
Оформил	Н.И.Позняк		21.04.2023
Проверил	М.И.Андрейко		21.04.2023



Прочито, пронумеровано, скреплено подписью
и печатью 5 листа

Султанов
Фамилия и.О.

СМЧ